



MXnetwork™

MXnetwork™ es un software para productos de sistemas de teléfono Zultys IP que permite múltiples sistemas MX250 y MXSE a estar interconectados a través de red IP para formar un sistema único en toda la empresa de comunicaciones unificadas, lo que hace hasta 128 oficinas separadas aparecer como una sola entidad. Es fácil de instalar un **MXnetwork™**, y se puede escalar sin problemas para soportar hasta 10.000 usuarios permitiendo una presencia global, tráfico de llamadas entre sitios, colaboración interactiva en toda la red, independientemente de donde se encuentran los sistemas de telefonía IP, cada lugar es independiente. **MXnetwork™** proporcionando redundancia del sistema y recuperación rápida ante desastres.

Características principales

- Conectividad perfecta entre un máximo de 128 localidades
- Correo de voz y fax
- Presencia de toda la red y mensajería instantánea
- Soporta tele-trabajadores y de Acceso Remotos
- Supervivencia y Recuperación de Desastres. Fallo de cualquier nodo no afecta a otros lugares
- Sistema perfectamente escalable que soporta hasta 10.000 usuarios en una red.
- Agentes Distribuidos para la funcionalidad de centro de llamadas

Arquitectura **MXnetwork™**

MXnetwork™ de Zultys es la arquitectura que permite interconectar una empresa que está conformada por varios sitios, sucursales o conexiones multipunto, alrededor del mundo o en un país, de esta forma íntegra a la perfección las comunicaciones, cada empleado en cada lugar podrá conectarse al sistema y realizar llamadas simplemente marcando el número de anexo. El personal podrá viajar sin problemas para acceder a sistema. Los agentes de un call center pueden estar situados en cualquier lugar.



La característica **MXnetwork™** es que permite que múltiples equipos MX250, MXSE o situados en la nube puedan ser interconectados, formando así un sistema de comunicaciones unificadas. Cada arquitectura

MXnetwork™ puede soportar hasta 128 sitios y puede proporcionar presencia mundial con una comunicación segura y colaborativa.

Conectividad sin problemas

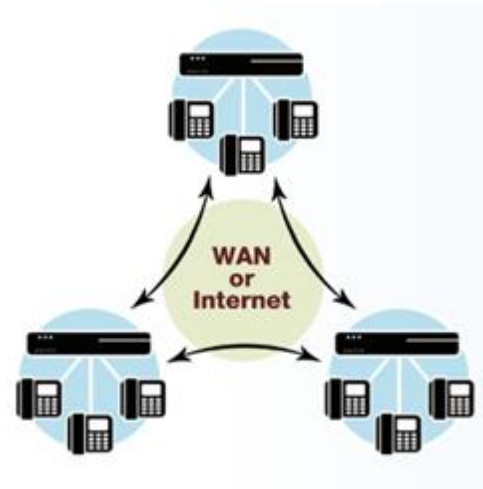
Un sistema unificado creado con la configuración **MXnetwork™** extiende las características de un sistema de telefonía IP a través de toda la red, a un máximo de 128 localidades. Cada sistema del teléfono IP mantiene una lista completa de todos los usuarios. Utilizando el cliente **MXIE™**, el Zultys presencia escritorio gráfico y el agente de comunicaciones, los usuarios a través de la red se pueden ver la presencia de cualquier otro usuario a través de indicadores (Disponible, en una reunión, en el almuerzo, etc). Los usuarios tienen facilidades como click-to-call, fax, salas de conferencias, web-conferencia y el servicio de mensajes instantáneos.

Roaming

Los usuarios pueden iniciar sesión en cualquier lugar conectado a través **MXnetwork™**. Pueden acceder desde cualquier oficina que estén visitando, o trabajar a distancia y estar vinculadas a una oficina a través de Internet o VPN privada. El estado de presencia de las personas conectadas remotamente es inmediatamente visible para todos, y los usuarios pueden ver todos los mensajes de forma instantánea exactamente igual que antes. El usuario puede utilizar normalmente a través de su número de extensión interna, o por medio de su número estándar de la compañía. El usuario recibe la notificación de mensajes de voz como antes y se puede tener acceso a su correo de voz a través **MXIE™** o mediante el teléfono, al igual que en el lugar de la casa u oficina.

Ruta de Menor Costo

Todo llamadas internas se pueden enrutar en la WAN para que no se apliquen los cargos de costos PSTN. El administrador del sistema puede configurar el plan de marcado de modo que ciertas llamadas a la PSTN se enrutan a través de la WAN luego a un sistema de teléfono IP remota y finalmente a la PSTN desde esa ubicación remota. Esto permite que las rutas de menor costo que se utilizarán para las llamadas salientes.



Centro de llamados o mesa de ayuda distribuidos

MXnetwork™ es un ajuste óptimo para una distribución y manejo de una solución de Contac Center. Las llamadas pueden enrutarse y se distribuyen entre los agentes que se encuentran en cualquier lugar del mundo. Un único centro de contacto puede incluir agentes que trabajan en cualquiera de los sistemas MX que son una parte de una configuración de red MX.

Instalación y administración

Es fácil de instalar y mantener una red de sistemas MX. Una vez que los sistemas de telefonía IP individuales se configuran como sistemas autónomos con conectividad IP entre los lugares de conexión, como parte de una red, esto se puede lograr en tan sólo unos minutos. Todo esto se hace usando el software **MXAdministrator™**. La misma herramienta que se utiliza para configurar y mantener todos los aspectos del sistema. Sistema de telefonía IP se puede agregar o quitar de la red rápidamente. A medida que se realizan cambios en la red, los sistemas de telefonía IP sincronizar sus bases de datos y obtiene de inmediato la lista actualizada de usuarios disponibles en la empresa.

Recuperación de desastres y supervivencia

Sistemas MX vinculados dentro de un **MXnetwork™** se organizan de tal manera que frente un fallo de cualquier ubicación no afecta a la operación de cualquier otra ubicación. Si hay acceso PSTN en cada sitio, los usuarios pueden hacer y recibir llamadas externas cuando la

WAN falla, en este caso, y para ciertos usuarios (seleccionados por el administrador del sistema), las llamadas entre los sitios se pueden enrutar automáticamente la PSTN. Esto permite a una empresa seguir funcionando incluso si otros sitios pueden estar fuera de línea por cualquier razón. Cualquier sistema de telefonía IP puede ser aprovisionado desde cualquier lugar, siempre y cuando la persona tiene los accesos al sistema. Esto elimina la necesidad de tener personal capacitado en cada ubicación.

Dispositivos basados en estándares

Los sistemas MX250 y MXSE son 100% basado en estándares abiertos, y pueden funcionar con cualquier dispositivo SIP que cumpla con las especificaciones. Una empresa puede implementar la familia Zultys de teléfonos con múltiples funciones SIP, teléfonos SIP de terceros y aplicaciones de Zultys u otro fabricante para proporcionar servicios a cualquier usuario.